

AMAURY KAMANDA

35 jaar

Abonnement in Vak I

Lid van Hoger Op



Waarom wil je deelnemen aan het Supportersparlement?

Om mijn stem een beetje te laten horen voor deze prachtige club. Mij maakt het gewoon trots om Malinwa supporter te zijn in zowel goede als kwade tijden. Als positivo (dat ik altijd tracht te zijn) om de mooie vibes naar deze topclub te brengen.

Mede dat ik ook lid ben van supporterclub Hogerop maakt de elements op de bus des te mooier.

Wat zijn volgens jou vandaag de belangrijkste thema's die supporters aanbelangen?

Inspraak hebben over een stem van hoe het draait binnen de club.

Wanneer zou jij zeggen dat het Supportersparlement goed werkt?

Als match goed zit tussen staff, bestuur en supporters.

Wat betekent het "Malinwa-gevoel" voor jou?

Malinwa is in mijn ogen soort van relatie: toen ik in 2017 jaar op de club zag het er niet goed maar de ploeg vocht terug met de supporters: dat is Malinwa!

BART SMETS

43 jaar

Abonnement in Vak I

Lid van Hoger Streven

Lid van Straatsburg 88



Waarom wil je deelnemen aan het Supportersparlement?

Als trouwe supporter en abonnee houder van KV Mechelen wil ik zetelen in het supportersparlement. Ik woon naast het stadion, kreeg de passie van mijn vader en ken onze geschiedenis. Ik wil een betrokken, eerlijke stem zijn voor elke supporter.

Wat zijn volgens jou vandaag de belangrijkste thema's die supporters aanbelangen?

Voor mij draait het om de sfeer Achter de Kazerne, betaalbaarheid en betrokkenheid. Supporters willen zich gehoord voelen en dat voetbal toegankelijk blijft voor jong en oud, zodat iedereen zijn stek in het stadion kan vinden. De vibe op de tribunes en het samen Malinwa steunen zijn voor mij echt prioriteiten.

Wanneer zou jij zeggen dat het Supportersparlement goed werkt?

Het werkt goed als het een echte brug vormt tussen supporters en club, waar ideeën besproken worden en er ook concrete stappen uit volgen. Zo voelen supporters dat hun stem meetelt en dat we samen bouwen aan de toekomst van Achter de Kazerne.

Wat betekent het "Malinwa-gevoel" voor jou?

Het Malinwa-gevoel is trots, trouw en verbondenheid. Het is de sfeer wanneer je Achter de Kazerne binnenkomt, samen achter de ploeg staat en voelt dat Malinwa meer is dan voetbal alleen. Of het nu goed gaat of wat minder, de fans blijven de club dragen, zoals echte Malinwa-supporters dat doen.

Als ik in het Supportersparlement zit, wil ik vooral luisteren naar wat leeft op de tribunes en dat op een constructieve manier doorgeven aan de club. Supporters die zich gehoord voelen, zijn vaak de eersten die de ploeg blijven steunen, zelfs als het eens tegenzit.

BEN HOLEMANS

35 jaar

Abonnement in Vak I

Lid van KVM On Tour



Waarom wil je deelnemen aan het Supportersparlement?

Ik kom al sinds ik klein ben naar Malinwa, elke week opnieuw vol achter onze ploeg. Ik wens graag ook mee te denken over zaken die anders of beter aangepakt kunnen worden. Ik ben er van overtuigd dat de supporters nog steeds de sterkte van onze club zijn en zullen blijven in de toekomst!

Wat zijn volgens jou vandaag de belangrijkste thema's die supporters aanbelangen?

- Terug meer inspraak voor de supporters
- Sfeer en beleving: ons de kans geven een unieke sfeer te kunnen creëren met behulp van bijvoorbeeld tifo's. En in gesprek gaan met de ordediensten hierover.
- Bescherming van de away-cultuur
- Maatschappelijke impact: initiatieven zoals G sport, inzet voor ouderen,...

Wanneer zou jij zeggen dat het Supportersparlement goed werkt?

- Wanneer er concrete zaken kunnen bereikt worden.
- Wanneer supporters echt het gevoel hebben dat ze terecht kunnen bij de mensen die actief zijn in het Supportersparlement.

Wat betekent het "Malinwa-gevoel" voor jou?

-Malinwa gevoel, dat is een onbeschrijfelijk gevoel, dat is wanneer KV verliest de rest van het weekend geen voetbal meer willen zien. Wanneer KV wint of scoort is een gevoel dat ik met niets anders kan vergelijken.

Verder is dat een onvoorwaardelijke liefde voor KV, door dik en dun, in goeie en slechte tijden. Dit is ook een gevoel dat ik aan mijn zoontje (momenteel in de maak) wil doorgeven! Maar ook vriendschap en kameraadschap is het Malinwa gevoel, dit is 1 grote familie.

BENJAMIN BROECKHOVEN

65 jaar

Abonnement in Vak I



Waarom wil je deelnemen aan het Supportersparlement?

Supporter sinds 1970, in tweede klasse samen met mijn nonkel naar match tegen Turnhout. Hij heeft mij het Malinwa DNA gegeven. Een stem hebben in dit parlement lijkt me op mijn gezegende leeftijd, op het lijf geschreven. In een goeie mix van leeftijden zou ik zeker mijn draai vinden.

Wat zijn volgens jou vandaag de belangrijkste thema's die supporters aanbelangen?

*Open communicatie vanuit club naar supporters toe
Veiligheid in en rond stadion
De supporter niet per definitie zien als hooligan*

Wanneer zou jij zeggen dat het Supportersparlement goed werkt?

Een goed werkend parlement moet de perfecte link vormen tussen club bestuur en "de" supporters waarbij op de meest transparante manier communicatie op alle niveaus kan plaatsvinden.

Wat betekent het "Malinwa-gevoel" voor jou?

Malinwa gevoel is steeds thuiskomen in het stadion en je KV familie terug zien, je kleerkast zien en al die truitjes, sjaals en petjes zien en blij worden.

CÉDRIC ARDOULIE

32 jaar

Abonnement in H2

Lid van De Nieuwe Kantine



Waarom wil je deelnemen aan het Supportersparlement?

Al 22 jaar trouwe supporter, met stage-ervaring binnen de club en professionele ervaring als tussenpersoon bij ander ploegen. Actief in de sportsector en groot voetbalfan. Wil KV mee helpen groeien met een duidelijke visie: globaal, sterke jeugdwerking én competitief in het in het moderne voetbal.

Wat zijn volgens jou vandaag de belangrijkste thema's die supporters aanbelangen?

Het behoud van de "Malinwa-identiteit" blijft voor mij een absolute prioriteit: een club die dicht bij de mensen staat, met een sterke lokale verankering en een herkenbare, authentieke cultuur. Tegelijk is betaalbaarheid cruciaal, voetbal moet toegankelijk blijven voor iedereen (zeker in deze tijden) zodat zoveel mogelijk supporters zich betrokken kunnen voelen. Waarbij allé supporters gehoord worden

Daarnaast wordt de beleving naast het veld belangrijker. Een match is meer dan 90 minuten voetbal (of we het nu willen of niet): het gaat om de totale ervaring, van sfeer en omkadering tot wat er leeft in en rond het stadion. Ook de integratie van de jeugdwerking speelt hierin een grote rol. Investeren in een sterk jeugdcomplex en eigen talent zorgt niet alleen voor sportieve meerwaarde, maar versterkt ook de band tussen club en supporters. En voor mij DE weg die we moeten inslagen voor een duurzame toekomst.

Tot slot is de inspraak van supporters iets wat ons als club uniek maakt in België. Dat is een enorme troef die we moeten blijven koesteren én verder ontwikkelen. Dit kan gaan van nieuwe investeerders tot de uitwerking van de shirts. Door supporters actief te blijven betrekken en hun stem structureel een plaats te geven, bouwen we samen aan een sterke, gedragen toekomst voor de club

Wanneer zou jij zeggen dat het Supportersparlement goed werkt?

Een goede wisselwerking tussen club en supporters begint bij echte dialoog. Het is logisch dat niet elke beslissing volledig in lijn zal liggen met wat supporters wensen dat hoort nu eenmaal bij het besturen van een club. Wat wél essentieel is, is dat er oprecht geluisterd wordt naar wat er leeft bij de achterban, en dat die signalen serieus genomen worden.

Wanneer supporters het gevoel hebben dat hun stem telt, groeit het wederzijds begrip. Transparantie over keuzes ook wanneer die moeilijk liggen zorgt ervoor dat er meer draagvlak ontstaat. Het gaat niet alleen om inspraak, maar ook om duidelijke communicatie en het erkennen van de betrokkenheid van supporters.

Als die samenwerking gestoeld is op vertrouwen en respect, kan er echt iets moois ontstaan. Supporters worden dan geen toeschouwers van beslissingen, maar voelen zich mee betrokken bij de toekomst van de club. Samen sta je sterker, en net die verbondenheid kan ervoor zorgen dat de club niet alleen sportief, maar ook als gemeenschap blijft groeien.

Wat betekent het "Malinwa-gevoel" voor jou?

Al meer dan twintig jaar heb ik samen met mijn vader abonnementen, en in die tijd is KV Mechelen uitgegroeid tot een vaste rode draad in ons leven. Doorheen de week is de club een vanzelfsprekend gespreksonderwerp: we leven samen toe naar de volgende wedstrijd, blikken achteraf terug en "zeveren" over alles wat erbij komt kijken van opstellingen en scheidsrechters tot transfers en verhalen die we horen.

Die gedeelde beleving maakt het zo bijzonder. Het gaat niet alleen om de match zelf, maar om de band die je opbouwt, zowel met elkaar als met de club. Winnen is mooi, maar minstens even belangrijk is dat je een ploeg ziet die zich volledig geeft, die strijdt voor elke meter en waarin je jezelf als supporter kunt herkennen.

Voor mij zit de echte kracht van KV ook in die lokale verankering: spelers en mensen rond de club die begrijpen wat Malinwa betekent voor de stad en haar supporters. Dat zorgt voor een diepere connectie. Je blijft komen, blijven steunen niet alleen in de goede momenten, maar zeker ook wanneer het moeilijk gaat. Net daarin schuilt voor mij de essentie van het echte supportersschap.

CHIEL VAN HORENBEECK

32 jaar

Abonnement in Vak F

Lid van Geel-Rood Groot Zemst



Waarom wil je deelnemen aan het Supportersparlement?

KV zit in ons bloed. Ik ben ondertussen 32 jaar & kom al 25 jaar naar KV. Van de vereffening tot PO1! Ik ben fanatiek & ken best wat mensen met geel-rood bloed. Ik zou graag bijdragen aan de toekomst van onze club. Perfect om alle gedachten en ideeën op een nuchtere manier op de club te krijgen.

Wat zijn volgens jou vandaag de belangrijkste thema's die supporters aanbelangen?

Supporters willen samen met vrienden en familie veilig en zorgeloos genieten van de unieke sfeer bij KV Mechelen. Je thuis voelen in het stadion, verbonden als één geel-rode familie, staat centraal.

Daarbij horen ook een vlotte en veilige verplaatsing, een eerlijk aanbod aan eten, drank en merchandise, én kansen voor elke supporter om op een toegankelijke manier eens een uitwedstrijd mee te beleven.

Wanneer zou jij zeggen dat het Supportersparlement goed werkt?

Als elke supporter zich gehoord en vertegenwoordigd voelt. Idealiter kent elke abonnee iemand uit het parlement. Alleen zo brengen we de stem van alle fans samen en kunnen we echt impact maken. Elke mening telt.

Wat betekent het "Malinwa-gevoel" voor jou?

Het Malinwa-gevoel staat los van resultaten. Het is een levenslange liefde voor geel en rood.

Natuurlijk zijn er de hoogtepunten — promoties, bekerfinales, play-off 1 — maar vooral: blijven staan als het moeilijk gaat, en ervan genieten.

Dat is KV: samen, tegen de stroom in.

Vriendschap. Familie. Passie

CHRISTOPHE CREFFIER

54 jaar

Abonnement in E2



Waarom wil je deelnemen aan het Supportersparlement?

Ik ben trouwe supporter van Malinwa sinds 1988 en heb bijna geen enkele thuismatch gemist sinds 1989. Ik heb en ken het DNA van Malinwa en ik heb tijd en middelen om mij te engageren binnen de club.

Wat zijn volgens jou vandaag de belangrijkste thema's die supporters aanbelangen?

De verbondenheid met de club en de identiteit en traditie van de club behouden en bewaken.

De fanbeleving en de sfeer in het stadion.

Wanneer zou jij zeggen dat het Supportersparlement goed werkt?

Als er echt rekening gehouden wordt met de aanbevelingen en vragen van het supportersparlement door de clubleiding en er een goede en constructieve samenwerking in beide richtingen is tussen het supportersparlement en de clubleiding.

Wat betekent het "Malinwa-gevoel" voor jou?

Het MALINWA gevoel is de sterke band en verbondenheid, de onvoorwaardelijke trouw, de liefde en de passie voor Malinwa hebben in alle omstandigheden, in slechte en goede tijden en nog veel meer en fanatieker in slechte tijden zoals bijvoorbeeld in 2002-2003 en 2017-2018 het geval was.

De supporters als een grote familie of gemeenschap beschouwen rond 1 gemeenschappelijke passie, MALINWA, die ons allemaal verbindt en samenbrengt.

DANIËL PROVINCIAEL

58 jaar

Abonnement in Vak H1

Lid van Hoger Op



Waarom wil je deelnemen aan het Supportersparlement?

Malinwa zit me in het bloed, Malinwa komt steeds, volgens mijn vrouw te veel, op de eerste plaats. Door het feit dat ik nogal redelijk veel mensen ken wil ik ook een beetje het luister en klankbord zijn. Zowel uit als thuis het 'malinwa DNA' steunen en naar buiten brengen.

Wat zijn volgens jou vandaag de belangrijkste thema's die supporters aanbelangen?

Een van de belangrijkste vind ik momenteel de beleving - sfeer in het stadion.

Nee wij hebben geen lichtshow nodig zoals andere kleine clubjes dat doen, wij moeten zoals wij het gewoon zijn "zelf doen".

De away-days vind ik persoonlijk ook een belangrijk punt om naar voren te brengen.

Wanneer zou jij zeggen dat het Supportersparlement goed werkt?

Als wij als supporter kunnen zien dat de club luistert en samen met het parlement bereid is om met de eventuele input iets te bereiken dan staan we al redelijk ver.

Als er geluisterd wordt naar supporters jong en oud, hun vragen, beleving, wensen....

Wat betekent het "Malinwa-gevoel" voor jou?

Het "Malinwa -gevoel" Het 'thuiskomen' ADK, supporters/vrienden jong en oud, pintje drinken, sfeer, gezelligheid, beleving....

kakker wordt je niet, kakker dat ben je!!

DANNY JACOBS

58 jaar

Abonnement in Skyseats (ET)



Waarom wil je deelnemen aan het Supportersparlement?

Omdat ik al vanaf 1973 naar KV kom en wij (wasserij Conforta) al van 1971 de wedstrijdshirts wassen en ik daar graag mijn zegje zou hebben ivm het model van de shirts en de merchandising in het algemeen.

Wat zijn volgens jou vandaag de belangrijkste thema's die supporters aanbelangen?

Veiligheid en sfeerakties

Herkenbaarheid in de merchandising

Prijs van de dranken

Wanneer zou jij zeggen dat het Supportersparlement goed werkt?

Wanneer er van bovenaf geluisterd wordt naar de dingen die worden aangereikt.

Wat betekent het "Malinwa-gevoel" voor jou?

Ben vanaf het seizoen 1973-74 Malinwa-supporter en vanaf 1969 leveren wij diensten (wassen v de wedstrijdskledij) aan de club. Dus ik denk wel dat er ook geel bloed, samen met het rood, door mijn lichaam vloeit.

DAVID ECTOR

41 jaar

Abonnement in Vak H1

Lid van KVM On Tour



Waarom wil je deelnemen aan het Supportersparlement?

Supportersinspraak is belangrijk en wil graag dit mooi initiatief ondersteunen met mijn tijd en energie. 26 jaar alle thuiswedstrijden live gevolgd, uitwedstrijden doorheen de jaren volgens beschikbare tijd. ADK vele leuke mensen ontmoet en leren kennen. Ondertussen zwaar verslaafd aan de KV familie.

Wat zijn volgens jou vandaag de belangrijkste thema's die supporters aanbelangen?

- Bewaken van de identiteit van KVM : Kleuren / Logo's / Tradities (zoals de Harmonie, het 'remember' bord, ...) / Belgische karakter van onze club.
- Meer verbondenheid tussen club en stad. Mechelaars dienen zich meer te identificeren met de mooie club die de stad rijk is.
- Stadionveiligheid : Algemeen welbevinden op een wedstrijd dag, tegengaan van racisme (wat jammer genoeg nog teveel aanwezig is, ook in ons gezellige stadion), het veilig uitvoeren en ondersteunen van sfeeracties wat de laatste tijd blijkbaar moeilijk is.
- Betaalbaarheid commerciële activiteiten van KVM. KVM moet voor iedereen toegankelijk blijven, zowel op het vlak van toegang als merchandising en horeca.

Wanneer zou jij zeggen dat het Supportersparlement goed werkt?

- Wanneer er jaarlijks enkele thema's kunnen gerealiseerd worden, duidelijk zichtbaar voor alle supporters.
- Niet met quota, we moeten ook niet gaan veranderen om te veranderen, maar er zullen altijd genoeg zaken zijn die aangepakt kunnen worden en die duidelijk naar buiten kunnen gebracht worden.
- Communicatie moet beter : momenteel is er te weinig communicatie via KVM.be. Jonge fans komen via socials op de officiële website en halen daar hun informatie.
- De federatie der supporters dient meer bekendheid te verwerven onder alle fans. Vandaag zijn dat vooral uitfans omdat ze via supportersclub in aanraking komen met de federatie.
- KVM dient de federatie als een entiteit binnen de club te zien, dat de fanclub de laatste jaren slechts een kleine vermelding krijgt op de KVM website is daar een goed voorbeeld van. Dit moet weer omkeren.

Wat betekent het "Malinwa-gevoel" voor jou?

-Voor mij is Malinwa als een 2e familie. Sinds mijn 15e met schoolvrienden ingehaakt en tot op vandaag met dezelfde mensen op KV. Doorheen de jaren veel mensen laten kennis maken met Malinwa waarvan velen ondertussen ook abonnee zijn geworden, anderen volgen het en spreken mij erover aan, hebben sindsdien toch een soort van geel/rood hart ontwikkeld.

Dit maakt dagen zoals 1 mei 2019 de mooiste van je leven, waarop je dan meer dan 100 mensen tegenkomt die je kent (ooit een geel/rood moment mee beleefd hebt) en dan mee spreekt alsof je al jaren elkaars beste vrienden bent, dat is niet zo, maar je hebt wel die verbondenheid in geel/rood een verbinding zoals je die enkel ook bij familie hebt.

-Malinwa-gevoel is ook met mijn eigen familie, samen met de fiets naar de match, andere geel/rode sjaals tegenkomen onderweg.

Mijn beide dochters (Ella 1 jaar en Cleo 13 jaar) hebben wedstrijden bijgewoond in elk jaar van hun leven, Cleo heeft sinds haar 4 jaar een abonnement. Hetzelfde voor mijn partner. Er loopt een geel/rode draad door het dagdagelijkse leven.

DENNIS CEUPENS

32 jaar

Abonnement in Vak I

Lid van 'T Hoekske Walem



Waarom wil je deelnemen aan het Supportersparlement?

Voor te zorgen dat malinwa malinwa blijft, zorgen dat wij kakkers blijven bestaan en ons DNA niet verloren gaat.

Wat zijn volgens jou vandaag de belangrijkste thema's die supporters aanbelangen?

De sfeer acties, de uitwedstrijden het aantal supporters die mee mogen, rand animatie voor en na de match.

Wanneer zou jij zeggen dat het Supportersparlement goed werkt?

Als men van top ideeën naar uitvoering kunnen gaan, wil dit zeggen dat er vooruitgang wordt geboekt. Als de supporters zien dat wat ze graag anders willen ook veranderd (buiten het sportieve vlak en het realistisch is)

En er gezonde discussies zijn met het oog op onze club beter te maken.

Wat betekent het "Malinwa-gevoel" voor jou?

mijn groot vader heeft nog trainer geweest bij de jeugd op de malinwa, het geel en rood DNA werd ons meegegeven van jongs af aan. Mijn vader was erbij in 88 Straatsburg, en nu heb ik zelf een zoontje en ook hij treedt mee in onze voetsporen.

Een kakker is een trouwe Loyale supporter die weet dat voetbal niet alleen uit 11 veldspelers bestaat, maar die beseft dat de 12 de man heel belangrijk is.

DIRK STEEMANS

55 jaar

Abonnement in Vak F

Lid van De Fanatieke Kakkers



Waarom wil je deelnemen aan het Supportersparlement?

De federatie doet al goed werk maar het kan altijd nog beter. Ik denk dan aan de sociale rol die de club KVM heeft Vorig jaar pleegzorg in de aandacht brengen, dit seizoen de bewoners van een rusthuis uitnodigen voor de bekermatch tegen Lierse. Dat zou meer mogen en daar wil ik graag toe bijdragen.

Wat zijn volgens jou vandaag de belangrijkste thema's die supporters aanbelangen?

In tijden waarin voetbal meer en meer een businessmodel geworden is denk ik dat het voor een club als KV Mechelen belangrijk is dat de term volksclub bij ons blijft passen. Een avondje KVM mag geen luxeproduct worden. Het evenwicht zoeken tussen een ploeg die meekan in eerste klasse maar anderzijds ook het volkse imago behouden, dat lijkt mij een moeilijke uitdaging maar 1 die noodzakelijk blijft.

Wanneer zou jij zeggen dat het Supportersparlement goed werkt?

Als zij wat leeft in de tribunes, in de bussen op weg naar awaymatchen, aan de toog, op straat, of waar dan ook teruggekoppeld krijgt naar de federatie die deze zaken dan kan aankaarten bij het bestuur. Dat kan voor mij over van alles gaan behalve over het sportieve. Van het aankaarten van verboden tifo's tot de vele verplichte buscombi's bij awaydays en alles daar tussen.

Wat betekent het "Malinwa-gevoel" voor jou?

Er zijn niet genoeg woorden om dat gevoel om te schrijven. Als ik dan toch een poging doe wil ik graag Ramses Shaffy citeren : We Zullen Doorgaan. Want de Malinwa, dat is zoals het leven. Een lach en een traan. Vallen en weer opstaan. Na elke tegenslag recht kruipen, het stof van ons afkloppen en weer veder. Our greatest glory is not in never falling but in rising every time we fall.

EDWIN DE GROOTE

46 jaar

Abonnement in Vak E3



Waarom wil je deelnemen aan het Supportersparlement?

Vanuit het Waasland de KV ontdekt in de naperiode van de Europese successen. De eerste KV-memories aan mannen als G. De Boeck, D. Gysbrechts, J. Elias, ... De liefde voor KV overgedragen op de twee zonen (15 en 12) na jarenlang 'alleen' in vak I gestaan te hebben. Een stem vanuit de niet-rego,...

Wat zijn volgens jou vandaag de belangrijkste thema's die supporters aanbelangen?

De rol en de taken van het Supportersparlement dienen simpel en duidelijk omschreven te zijn.

Die duidelijkheid moet ook zijn effect hebben op de daadkracht van het parlement zowel voor de supporters als voor de club. Het mag in geen geval een orgaan worden dat de club enkel ter verantwoording roept. Het dient een verhaal te zijn van een brug tussen de tribunes en de bestuurskamer. Het orgaan dat de wensen, vragen, bezorgdheden van de supporters kan overdragen aan het dagelijks bestuur maar evengoed een adviserende en onderzoekende rol kan spelen op vraag van het dagelijks bestuur.

Thema's die ik zie binnen de rol van het supportersorgaan.

- Bevragingen doen omtrent ticketprijzen, merchandise, food, drank... hoe alles betaalbaar te houden?
- Bevragingen rond sfeer, clubcommunicatie via de verschillende kanalen...
- Hoe zien de verschillende groepen 'KVM'... (ultra's, gezinnen, mensen met een beperking, casual bezoekers, ...)? Wat is daarbij de grootste gemeenschappelijke deler en hoe kunnen we deze versterken en hoe kunnen we de brug slaan tussen deze groepen? Hoe evolueert onze clubcultuur en kunnen we een consensus vinden tussen tradities gegroeid vanuit de clubgeschiedenis en de veranderende maatschappij. Waar zetten we op een constructieve manier onze voet als supporter wanneer het over de identiteit gaat van de club.
- Communicatie over wat er gebeurt met de input die het Supportersparlement verzamelt. Worden we echt gehoord?
- Communicatie over waarom een club soms een bepaalde beslissing wel moet nemen met een realistische doch kritische blik.
- Sfeeracties van verschillende sfeergroepen communicatief ondersteunen.
- Gesprekspartner met politiediensten over regels en veiligheid.
- Sensibiliseren omtrent positieve support in het stadion.
- Beleving als familieclub, aandacht voor de jonge kinderen, ...
- Uitwerken van een degelijke supportersdag.
- Bewaken typische stadioncultuur op matchdagen.
- Welk sociale rol speelt de club in Mechelen en de ruimere regio? Hoe komen we hier positief in het nieuws?
- Waar in Vlaanderen zitten kernen van KV-supporters waar je het niet verwacht? Hoe kan je deze kernen uitbreiden en bijgevolg ook het supporterslegioen, ... (gegroeid uit eigen ervaring)

Wanneer zou jij zeggen dat het Supportersparlement goed werkt?

- We worden duidelijk serieus genomen door het clubbestuur. Enerzijds op basis van een gevoel maar anderzijds ook omdat je merkt dat er wel degelijk invloed is voor er een beslissing wordt genomen.

- We krijgen positieve feedback van verschillende supportersgroepen omdat er tastbare veranderingen zijn die hen aanbelangen zowel qua ticketprijzen, merchandise als beleving en infrastructuur.

- We maken er geen verhaal voor de 'happy few' van ... daarom is deze mogelijkheid tot verkiezingen al een mooie stap voorwaarts. Het is een letterlijke mengeling van mensen uit de verschillende groepen, tribunes, ...

- We werken duidelijk constructief maar evengoed kritisch zonder dat elk onderwerp een welles-nietes spelletje wordt

Wat betekent het "Malinwa-gevoel" voor jou?

Malinwa zit in mijn dagelijks leven. Ik heb het niet doorgekregen van vader op zoon of via vrienden. Ik heb Malinwa begin de jaren 90 leren 'zelf' leren kennen, de periode na de successen, de periode waar het stiltejes aan bergaf ging.

Dat wist ik omdat ik op eigen houtje de hele geschiedenis over KVM had opgezocht: Van kanunnik Dessain tot de Europese successen. Er was iets in Malinwa wat me aantrok, ... mijn eerste match in het stadion voelde als thuiskomen. Ik had het gevonden!

Als jonge gast van goed 16 jaar nam ik tweewekelijks alléén de trein vanuit Sint-Niklaas om de zaterdagavondmatches van 20u ADK te volgen. Het was telkens spurten naar het station om de laatste trein terug te halen. Soms de sjaal wegstekend want een station overladen met Standard-supporters is best intimiderend of juist soms de sjaal etalerend want verdomme wat was ik trots op mijn ploeg. Dezelfde sjaal die ik rond mijn nek had toen ik tijdens de uitmachten op mijn bed naar radio 1 zat te luisteren en de adem telkens even stakte wanneer ze zeiden dat ze naar de match van Mechelen overgingen. Malinwa is ook vlaggen komen helpen schilderen in tijde van 'we doen het gewoon zelf', een periode waarin naar mijn gevoel de basis is gelegd voor wat Malinwa nu nog steeds is.

Later, in de periode van derde klasse reed ik met mijn 'praline' (Peugeot 205) nog steeds helemaal 'alleen' naar elke uithoek van België en veroverde ik mee de tribunes van godbetert Racing Waregem, Wetteren, Nieuwkerken, ... en uiteraard Kapellen.

Blij om een vierende Bart Van Zundert boven op de spelersbus langs de E17, tranen bij het afscheid van Bertje D'hondt, euforie bij de 'plant-eens-een vlag' van Peytier, immense vreugde bij de penalty van onze kleine generaal en als rode draad in die hele periode de niet aflatende steun van het geelrode legioen.

Malinwa is echter ook niet thuis kunnen blijven zitten wanneer je op de radio hoort dat je club genoemd wordt in een niet zo'n fijn dossier. In je auto stappen om toch maar even de uitleg te horen van het bestuur, ... door dik en dun maar toch een beetje kwaad.

Met het bouwen van de nieuwe tribunes nam ook mijn manier van supportereren een wending. Ik heb een leuk plekje gevonden in E3 en ik kom ook niet langer meer alléén want ik geef het Malinwa-gevoel wel door aan mijn kinderen. 'Ik' is 'wij' geworden en tweewekelijks begeven we ons niet langer in de 'praline' om samen KVM te beleven. Het is een heel ritueel geworden van onze voordeur over de 'malinwa-graffiti' in het steegje naar onze voordeur. Malinwa is een beetje freaky want geen geel zonder rood, overal deze kleurencombinaties zien en fotograferen, ...zelfs je gele en rode paprika's op strookjes snijden en er een KV-truitje van maken.

Het moet toeval zijn maar afgelopen week, bij de alles beslissende goal van Myron, ervaarde ik het Malinwa-gevoel dat ik nu dien te beschrijven, als nooit tevoren. Afvallende bal, shot, adem in houden, goal, ...alles eruit! Knuffelen met de oudste zoon, de jongste platgedrukt tussen ons. Elke keer opnieuw maar nu toch net dat tikkeltje meer! Tranen bij de jongste, tranen bij mij en tranen bij het oudere vrouwtje dat elke week achter ons zit! Een highfive in een kolkend stadion was ons deel.

Malinwa verbindt, nog steeds en zelfs nog meer dan ooit tevoren.

ERIK CASTEELS

57 jaar

Abonnement in Vak I

Lid van Kampenhoutse Kakkers



Waarom wil je deelnemen aan het Supportersparlement?

Ik vind dit een nobel initiatief omdat ook fans een stem verdienen! Met een beetje realisme kan men al veel bereiken.

Wat zijn volgens jou vandaag de belangrijkste thema's die supporters aanbelangen?

Denk dat thema's inzake al wat in en rond het stadion van toepassing zijn moeten kunnen aan de orde komen.

Wanneer zou jij zeggen dat het Supportersparlement goed werkt?

Dat als de supporters een positief gevoel overhouden aan de werking we op de goede weg zijn.

Wat betekent het "Malinwa-gevoel" voor jou?

DNA is voor iedereen verschillend en kan heel uitgebreid gezien worden in verschillende facetten.

EVA DEVOS

58 jaar

Abonnement in Vak F



Waarom wil je deelnemen aan het Supportersparlement?

Ik ben vrijwilligers aan toog F. Heb ook een abo op de F. Ik zou graag mijn mening geven en mee helpen aan de geweldige supportersclub dat Mechelen toch wel heeft.

Wat zijn volgens jou vandaag de belangrijkste thema's die supporters aanbelangen?

Veiligheid, op je gemak voelen, ook voor de kids

Amusement

Toegankelijkheid

Sfeer

Bereikbaarheid

Sociaal contact

Wanneer zou jij zeggen dat het Supportersparlement goed werkt?

Op dezelfde golflengte zitten

Goede en duidelijke communicatie

Samenwerking met het bestuur

Wat communiceert wie

Bereikbaarheid op een goede manier voor elk

Wat betekent het "Malinwa-gevoel" voor jou?

Supporteren voor je club in goede en slechte tijden

Samenhorigheid

Het goed menen met de club

Warmte en geest in hart en ziel

FIEBE VAN OPSTAL

19 jaar

Abonnement in Vak F



Waarom wil je deelnemen aan het Supportersparlement?

Ik vind het heel belangrijk dat er geweten is wat juist gaande is in ons stadion en wat er kan veranderen daar bij hoort ook zeker de jeugd zowel in F als in heel het stadion en daarmee dat ik mij kandidaat stel als lid van jongerenkern.

Wat zijn volgens jou vandaag de belangrijkste thema's die supporters aanbelangen?

Prijzen van drank en tickets

Uitickets hoeveelheden

Controles in en rond het stadion

Een goed werkende communicatie tussen supporters en club en Redenen achter bepaalde beslissingen

Wanneer zou jij zeggen dat het Supportersparlement goed werkt?

Vanaf dat de supporters het gevoel hebben dat ze gehoord zijn en dat er mensen hun best doen om hun te helpen kost wat kost.

Wat betekent het "Malinwa-gevoel" voor jou?

Het malinwa gevoel voor mij is een familieclub een club waar iedereen kan passen en bijhoort van jong tot oud en ergens in het stadion zijn plek vind om week na week samen te vieren en onze club toe te roepen.

GEERT DE HONDT

57 jaar

Abonnement in Vak ET7

Lid van Perfect Boortmeerbeek



Waarom wil je deelnemen aan het Supportersparlement?

Ik ben 57 jaar en ga van mijn 6 jaar naar KV kijken. Ik heb bij KV gespeeld tot mijn 18e verjaardag. Ik was trainer bij KV bij mijn zoon speelde bij KV... Ik adem met heel mijn familie KV...

Wat zijn volgens jou vandaag de belangrijkste thema's die supporters aanbelangen?

De volgende belangrijke thema's belangen m.i. de supporters het meest aan:

- *Transparantie tussen club en supporters over "alle" zaken die de toekomst aanbelangen (financiële situatie, ambitie, benutting en uitbreiding infrastructuur...),*
- *het bewaken van de ziel en de identiteit van onze club ongeacht de situatie waarin we terechtkomen,*
- *een warme, veilige en inclusieve plek zijn waar iedereen zich welkom voelt: jeugd, vrouwen, families en elke supporter ongeacht afkomst, gender of kleur!,*
- *dat er per jaar tal van initiatieven worden genomen die onze club nog sterker verbinden met haar supporters (meet & greet, jeugd ontmoetingen, fandag, kermis, rondleidingen..),*

Want een voetbalclub is meer dan 90 minuten op het veld. Het zijn herinneringen, vriendschappen en generaties die samen juichen en soms samen afzien.

Wanneer zou jij zeggen dat het Supportersparlement goed werkt?

Het mag geen symbolisch initiatief zijn om naar de buitenwereld mee te pronken. Supporters dienen het gevoel te hebben dat ze inspraak hebben via het parlement. Er dient dus gewerkt te worden via vergaderingen, plannings en transparante feedback. Er dienen ook mooie en unieke initiatieven uit te volgen die ons differentiëren van andere clubs en dit ook op het extra sportieve vlak. Alles vertrekt ook vanuit een representatieve samenstelling. Er moet ook een constructieve sfeer heersen. De leden dienen betrokken te zijn en ze dienen de club door en door te kennen.

Wat betekent het "Malinwa-gevoel" voor jou?

Even schetsen hoe het "Malinwa-gevoel" onder mijn huid gekropen is:

Voor mij begon het allemaal toen ik zes jaar was. Sindsdien kom ik naar het stadion, eerst dus als kleine jongen die mee op stap ging met mijn vader en tot in ...Overpelt-fabriek, vandaag als supporter die meer dan vijftig jaar later nog altijd dezelfde spanning voelt wanneer onze club speelt. Deze club zit niet alleen in mijn hart, ze zit in mijn bloed. In mijn DNA. Ik mocht hier als jeugdspeler tien jaar lang zelf het shirt dragen, dit terwijl ik schoolliep in ...Mechelen-Noord ...oh wat ben ik daar gehard als Malinwa-manneke . Later kreeg ik de kans om als jeugdcoach de jonge spelers te begeleiden en maakte onvergetelijke zaken en reizen met hen mee... zelfs tot in Qatar. En met nog meer trots zag ik mijn eigen zoon hier zijn eerste voetbalstappen zetten. Mijn leven en deze club zijn al zo lang met elkaar verbonden dat het bijna onmogelijk is om ze los van elkaar te zien.

Want voetbal beleven op Malinwa is méér dan 90 minuten shotten op het veld.

Het zijn herinneringen. Vriendschappen. Generaties die samen juichen en jawel...soms samen afzien.

Een warme haven, een plek waar iedereen zich thuis voelt, een club van het hart.

Want sommige clubs steun je éénmaal per week, maar deze club... die ben je....elke dag, 24u op^24u.

HEIDI VAN SEBROECK

55 jaar

Abonnement in Vak E3



Waarom wil je deelnemen aan het Supportersparlement?

Ik beleefde de glorie (Ajax is een wasproduct) en de moeilijke jaren. Passie & Strijd is voor mij geen holle slogan, zo zit ik zelf in elkaar. Ik leid een bouwbedrijf en heb al wat stormen doorstaan. Rust en structuur brengen waar emoties kunnen oplopen is daarom mijn tweede natuur.

Wat zijn volgens jou vandaag de belangrijkste thema's die supporters aanbelangen?

Vandaag spelen volgens mij drie dingen bij de supporters.

Het evenwicht tussen veiligheid en sfeer: supporters willen dat strenge regels geen standaardrem worden op tifo's, vlaggen en acties die 'Achter de Kazerne' laten daveren. Ten tweede echte inspraak en goede communicatie: supporters willen niet alleen hun zeg kunnen doen, maar ook duidelijk zien wat er met hun ideeën gebeurt.

Een ander belangrijk thema is financieel beleid: de supporters hebben de club ooit mee gered en verwachten vandaag transparantie over grote beslissingen, zodat het lange termijnverhaal gezond en verantwoord blijft.

Wanneer zou jij zeggen dat het Supportersparlement goed werkt?

Ik zou zeggen dat het Supportersparlement goed werkt wanneer het een vaste plek heeft in de besluitvorming, de club consequent reageert op adviezen én fans regelmatig zichtbaar resultaat zien.

Wat betekent het "Malinwa-gevoel" voor jou?

Het Malinwa-gevoel is voor mij pure trots om erbij te horen en die gedeelde passie. De euforie als we winnen, en flink down als we verliezen. Maar altijd fier op onze lokale club die toch maar telkens presteert zonder hét grote geld van buitenaf. Die "wij tegen de rest"-mentaliteit: strijd, saamenhorigheid en nooit opgeven.

ILSE REYNTIENS

55 jaar

Abonnement in Vak E3



Waarom wil je deelnemen aan het Supportersparlement?

Ik wil mee denken op een positieve manier om de club nog toffer, groter en toegankelijker te maken voor alle Mechelaars en ver daarbuiten.

Wat zijn volgens jou vandaag de belangrijkste thema's die supporters aanbelangen?

De belangrijkste thema's voor supporters zijn volgens mij: comfortabele plaatsen (goed zicht en voldoende plaats), voldoende drankgelegenheid (toegankelijk bereikbaar) en een aanbod aan drank voor iedereen (warme dranken, alcohol en alcoholvrij bier) en natuurlijk veiligheid.

Wanneer zou jij zeggen dat het Supportersparlement goed werkt?

Het Supportersparlement werkt goed wanneer alle deelnemers hun mening kunnen geven en uiteindelijk met (bijna) alle neuzen in dezelfde richting beslissen.

Wat betekent het "Malinwa-gevoel" voor jou?

Het "Malinwa-gevoel" is voor mij: Bij een gewonnen match de volgende ochtend opstaan met een "big smile", bij verlies effe een dipje maar "KOP OP", we zijn positief!

ISABELLE DE BOCK

47 jaar

Abonnement in Vak F



Waarom wil je deelnemen aan het Supportersparlement?

Als rasechte 'kakster' sinds mijn jeugd, voelt dit als een unieke kans om me vol overtuiging voor de club van mijn hart in te zetten. Als spreekbuis van de geel-rode aanhang kan ik het DNA van Malinwa mee bewaken en versterken, en tegelijk de context achter beslissingen helder delen met mede-supporters.

Wat zijn volgens jou vandaag de belangrijkste thema's die supporters aanbelangen?

- *Toegankelijkheid voor iedereen: fysiek/logistiek: stadions die toegankelijk zijn voor zowel jong als oud, en ook voor mensen met een beperking (infrastructuur, mobiliteit, voorzieningen)*
- *Financieel: betaalbare tickets, abonnementen en consumpties zodat voetbal geen luxeproduct wordt*
- *Ultieme voetbalbeleving (want voetbal is emotie): magische, zinderende sfeer met mogelijkheid tot tifo's/sfeeracties. En tegelijkertijd een omgeving waar iedereen zich veilig voelt en er geen 'ambras' is*
- *Bewaren van de identiteit en traditie van de club: authentieke en warme familieclub met een hechte, zeer trouwe supportersgemeenschap (in goede en slechte tijden)*
- *Een sportief beleid met een visie en doordachte, gezonde investeringen met oa kansen voor de jeugd/Belgen en geen 'luie vedetten' op het veld maar spelers die met passie, strijd en trots de kleuren van de Malinwa vertegenwoordigen*

Wanneer zou jij zeggen dat het Supportersparlement goed werkt?

Wanneer:

- *het écht representatief is voor alle supportersgroepen*
- *er structurele dialoog kan zijn met de club, het bestuur en andere betrokken partijen door middel van open, proactieve en transparante communicatie (in alle richtingen)*
- *en vooral: wanneer er effectief een concrete impact kan zijn bij bepaalde beslissingen*

Wat betekent het "Malinwa-gevoel" voor jou?

Dat is sinds mijn 11 jaar een 'wij zijn 1 grote familie' en 'ik kom thuis' gevoel, een 'trots op onze geel-rode kleuren' door dik en dun en 'geen bla bla maar boem boem'. Van 'vader-dochter' momentjes tot het samen gillen van vreugde met mijn metekindje en vrienden bij een beslissende goal. Kortom: een gevoel van verbinding en samenhang en een diepgewortelde, passionele liefde voor de mooiste club van het land! Ik voeg ook even de link naar het filmpje toe dat enkele jaren geleden opgenomen is ADK:

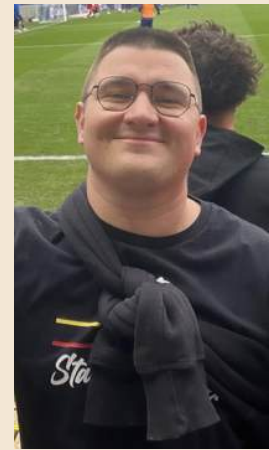
<https://www.facebook.com/watch/?v=218369636446804>

JARI BASTIAENS

29 jaar

Abonnement in Vak F

Lid van KVM On Tour



Waarom wil je deelnemen aan het Supportersparlement?

Al van jongs af aan KV Mechelen supporter in hart en nieren. De jeugdreeksen doorlopen tot mijn 15 jaar. Al bijna 10 jaar actief lid van 25/7. Binnen 25/7, neem ik deel aan veiligheidsvergaderingen met de club, politie, brandweer, etc.

Wat zijn volgens jou vandaag de belangrijkste thema's die supporters aanbelangen?

Voor elke supporter zal dit natuurlijk anders zijn, maar onze club onderscheidt zich net door de unieke beleving. Persoonlijk hecht ik veel belang aan het bewaken van deze beleving, zeker nu elke supporter (soms ongewild) geconfronteerd wordt met verschillende maatregelen die ongetwijfeld goedbedoeld zijn maar vaak hun doel missen, waardoor onze loyaliteit op de proef wordt gesteld. We moeten (denk ik) terug naar de essentie; iedereen een fijne KV avond laten beleven zonder zorgen, zowel thuis als op verplaatsing. Een loyaal supportersschare zoals het onze verdient het om naar te luisteren wat er leeft. Alleen op die manier blijft onze club (en de normen en waarden) uniek.

Wanneer zou jij zeggen dat het Supportersparlement goed werkt?

De kracht van het supportersparlement zit in het samenbrengen van personen met een verschillende achtergrond en visie. Louter het bestaan van het parlement zorgt al voor verbinding. Het opzet zou voor mij geslaagd zijn wanneer supporters eensgezind en samen bepaalde standpunten durven innemen. De draagkracht van de standpunten zal er dan sowieso voor zorgen dat er op de een of andere manier gehoor aan gegeven moet worden.

Wat betekent het "Malinwa-gevoel" voor jou?

Malinwa is de rode draad in mijn leven. Mijn familie is altijd verbonden geweest aan de club; van mijn grootouders die ver voor Straatsburg al supporter waren tot mijn vader als jeugdtrainer. Zowel de hoogtes als de laagtes van de club zijn daardoor gelinkt aan de verschillende fasen in het leven en gaan gepaard met mooie en minder mooie herinneringen. De club voelt daardoor telkens opnieuw als thuiskomen. Malinwa is meer dan voetbal. KV is misschien wel de belichaming van de belangrijkste normen en waarden in het leven; vriendschap en loyaliteit. Deze loyaliteit mag evenwel niet vanzelfsprekend worden geacht want dan dreigt het Malinwa gevoel te verdwijnen. Ik hoop dat ik de kans krijg om mijn engagement om te zetten in een waardevolle bijdrage met als doel dat iedereen dit gevoel kan blijven ervaren.

JOHAN VAN DER TAELEN

58 jaar

Abonnement in Vak E

Lid van Kampenhoutse Kakkers



Waarom wil je deelnemen aan het Supportersparlement?

Een stem zijn voor de oudere supporters op de zitplaatsen. Gezonde balans tussen jeugd en oudere en tussen zit en staanplaatsen. Instaan voor een familieclub en de traditie bewaren. Al 50 jaar trouwe supporter.

Wat zijn volgens jou vandaag de belangrijkste thema's die supporters aanbelangen?

Belangrijkste thema's:

Sportieve prestaties

Traditie bewaren van onze familieclub

Verbondenheid tussen club, spelers en fans

Away cultuur die behouden moet blijven

Sfeeracties

Veiligheid in stadion

Samenwerking/verbondenheid tussen alle vakken

Wanneer zou jij zeggen dat het Supportersparlement goed werkt?

De structuur moet goed zitten

Indien er een goede samenwerking is tussen de verschillende organisaties is binnen KV Mechelen

Voldoende samenhang binnen het parlement

Luisteren naar elkaar en luisteren naar de noden en opmerkingen van supporters

Wat betekent het "Malinwa-gevoel" voor jou?

Het Malinwa gevoel is een way of life

Voor velen is dit met de paplepel ingegeven

Het telkens aftellen naar die ene wedstrijd in het weekend

Samen de stress verbijten in vreugde en verdriet

Samenhang van de supporters

Familiegevoel

Sfeer op tribune

Elkaar vastnemen na een doelpunt ook al ken je elkaar niet

JORDY UIJTENHAAK

30 jaar

Abonnement in Vak I

Lid van Hoger Op



Waarom wil je deelnemen aan het Supportersparlement?

Groot Geel&Rood hart, trouwe supporter sinds mijn verhuis van Nederland naar België in 2002. Graag wat inspraak met andere supporters om onze club nog beter en mooier te kunnen maken.

Wat zijn volgens jou vandaag de belangrijkste thema's die supporters aanbelangen?

De belangrijkste thema's de dag van vandaag zijn volgens mij gezamenlijk meer inspraak en inzicht hebben over de hedendaagse werking van de club. Dit zodat de club door samenwerking kan groeien en de supporters het gevoel hebben dat er naar hen wordt geluisterd. De club bestaat dankzij de supporters en dat gevoel is voor ons allemaal zeer belangrijk. Tevens is transparantie over de financiële toestand van de club ook een zeer belangrijk aspect de dag van vandaag.

Wanneer zou jij zeggen dat het Supportersparlement goed werkt?

Het supportersparlement zou goed werken als er effectief zaken voortkomen uit vergaderingen etc zodat buitenstaanders ook merken dat het parlement inspraak heeft. Als dit lukt door samen met andere supporters/bestuursleden etc te overleggen zal de club nog grotere stappen zetten.

Wat betekent het "Malinwa-gevoel" voor jou?

Het ultieme Malinwa-gevoel is voor mij: belevenis voor jong en oud, man of vrouw zodat iedereen op het einde van een voetbalavond kan zeggen dat ze ervan hebben genoten. Ook door het betaalbaar te houden zal de club alleen maar aantrekkelijker worden voor bestaande en nieuwe supporters.

KEVIN VAN ROMPAEY

38 jaar

Abonnement in Vak I

Lid van De Fanatieke Kakkers



Waarom wil je deelnemen aan het Supportersparlement?

Na een 6tal jaar krefimabeertje ad interim en een 7 tal seizoenen medewerker in de fanshop hoop ik op deze manier een steentje bij te dragen aan de club.

Wat zijn volgens jou vandaag de belangrijkste thema's die supporters aanbelangen?

Een van de belangrijkste vind ik momenteel de beleving - sfeer in het stadion.

Nee wij hebben geen lichtshow nodig zoals andere kleine clubjes dat doen, wij moeten zoals wij het gewoon zijn "zelf doen".

De away-days vind ik persoonlijk ook een belangrijk punt om naar voren te brengen.

Wanneer zou jij zeggen dat het Supportersparlement goed werkt?

Als wij als supporter kunnen zien dat de club luistert en samen met het parlement bereid is om met de eventuele input iets te bereiken dan staan we al redelijk ver.

Als er geluisterd wordt naar supporters jong en oud, hun vragen, beleving, wensen....

Wat betekent het "Malinwa-gevoel" voor jou?

Het "Malinwa -gevoel" Het 'thuiskomen' ADK, supporters/vrienden jong en oud, pintje drinken, sfeer, gezelligheid, beleving....

kakker wordt je niet, kakker dat ben je!!

KLAAS VAN HOECK

27 jaar

Abonnement in Vak F



Waarom wil je deelnemen aan het Supportersparlement?

Als supporter sinds mijn jeugd (en abonnee sinds 2013/14) vertegenwoordig ik graag de twintigers buiten de sfeergroepen. Ik wil helpen om sfeer beter te faciliteren en mijn ervaring in digitaal ondernemen inzetten om supporters en KV Mechelen dichter en sterker te verbinden.

Wat zijn volgens jou vandaag de belangrijkste thema's die supporters aanbelangen?

Matchday-beleving, met focus op het faciliteren van de sterke supportersgroepen die we al hebben. Vandaag worden initiatieven te vaak afgeremd door officiële instanties. Alsook het stimuleren van de supportersgroepen in de verschillende vakken om nauwer samen te werken om de elke match kolkende sfeer te brengen.

Wanneer zou jij zeggen dat het Supportersparlement goed werkt?

Als verschillende en ook vernieuwende stemmen gehoord worden, zodat alle lagen van de supporters vertegenwoordigd zijn. En wanneer dat leidt tot een stadion dat elke match 14-15K volk trekt, met constante sfeer, niet enkel in topmatchen.

Wat betekent het "Malinwa-gevoel" voor jou?

Een sterk familiegevoel waar iedereen welkom is, zonder overbodige vijandigheid, maar met een kolkende, intense sfeer. Een moeilijke combo, die je enkel bij Malinwa vindt.

KOEN DE CLERCQ

42 jaar

Abonnement in Vak E3

Lid van Yellow Red Flanders



Waarom wil je deelnemen aan het Supportersparlement?

Constructief meewerken en denken aan een optimale verstandhouding binnen de club tussen supporters en bestuur. Op een gezonde manier ideeën naar voor brengen om de beleving rondom het veld naar een hoogtepunt te tillen.

Wat zijn volgens jou vandaag de belangrijkste thema's die supporters aanbelangen?

Gezien onze geschiedenis zal de rol van "financiële waakhond" vanuit de supportersvereniging steeds in het achterhoofd blijven hangen. Steeds open en correcte financiële transparantie is voor mij van essentieel belang, alsook inzicht en duidelijke communicatie betreffende het sportieve luik, meer duiding bij bepaalde beslissingen. Zo verkrijg en behoud je ook het vertrouwen en begrip van de supportersvereniging.

Wanneer zou jij zeggen dat het Supportersparlement goed werkt?

Als het supportersparlement een belangrijke schakel kan zijn in de verbondenheid tussen het bestuur en de supporters, de supporters zich voldoende gehoord en gerespecteerd voelen binnen de club, en mee kan zorgen dat supporters, bestuur en zeg maar iedereen die bij de club betrokken is voor zover mogelijk op één en dezelfde lijn kunnen zitten.

Wat betekent het "Malinwa-gevoel" voor jou?

Het Malinwa-gevoel is gewoon kunnen thuiskomen op de club. Nou Camp en Wembley kan je mooi vinden, maar als je Achter de Kazerne betreedt gaat je hartslag pas echt de hoogte in. Het Malinwa-gevoel is thuiskomen onder vrienden/vriendinnen in een gezellige sfeer. En ondanks de hoogtes en laagtes die we meemaken is er uiteindelijk maar 1 ding zeker, Malinwa is voor het leven!

KRISTOF VAN ROEY

37 jaar

Abonnement in Vak E3

Lid van Kampenhoutse Kakkers



Waarom wil je deelnemen aan het Supportersparlement?

Sinds mijn 13 jaar supporter. Eerst in vak J nadien naar vak D verhuisd bij The Originals waar ik later ook voorzitter werd. Aangezien wij altijd een wakend oog zijn geweest op de werking van de club zou ik graag mijn ervaring en visie delen in het supportersparlement. Enkele jaren businesspartner nu.

Wat zijn volgens jou vandaag de belangrijkste thema's die supporters aanbelangen?

- Sportieve successen*
- Sfeerbeleving*
- Kostprijs*
- Onnodige bus combi's*
- Financieel gezonde club*
- (On)gemak om de wedstrijden digitaal te volgen en de daaraan verbonden kostprijs*

Wanneer zou jij zeggen dat het Supportersparlement goed werkt?

Als er uit alle soorten geledingen van de supporters een vertegenwoordiger aanwezig is en er op een constructieve manier verschillende thema's besproken kunnen worden met ieder zijn of haar eigen kijk hierop.

Op die manier kunnen er doordachte ideeën voorgelegd worden aan het bestuur en kunnen de supporters mee wegen op de richting en het beleid van onze mooie club!

Wat betekent het "Malinwa-gevoel" voor jou?

De "spanning" die je voelt op een wedstrijddag en de hoop dat onze ploeg het goed zal doen. Het altijd en overal willen volgen van uw favoriete club en trots zijn op onze kleuren! Het "wij tegen de rest" gevoel en het blijven steunen van de club, ongeacht succes of tegenslag.

Het gevoel dat we even alles van het dagelijkse leven kunnen vergeten om samen met uw jarenlange voetbalmakkers, uw favoriete club aan te moedigen. Soms tegen beter weten in maar telkens staan we er weer!

KURT STOOPS

56 jaar

Abonnement in Vak ET3

Erelid / peter van enkele supportersclubs



Waarom wil je deelnemen aan het Supportersparlement?

Ik stel mij graag kandidaat voor het supportersparlement van KV Mechelen, vanuit een heel persoonlijke en oprechte betrokkenheid.

Mijn verhaal met KV Mechelen begint al in mijn jeugd. Als supporter groeide ik op met de club, en die passie is nooit verdwenen. Integendeel, ze is alleen maar sterker geworden doorheen de jaren. Een bijzonder hoofdstuk daarin is zonder twijfel de periode 2003 tot 2005, waarin ik als doelman deel mocht uitmaken van de eerste ploeg. Dat zijn ervaringen die mij voor het leven hebben gevormd en die mijn band met KV Mechelen nog dieper hebben gemaakt. Wat mij misschien nog het meest typeert, is dat ik mij thuis voel in alle geledingen van de club. Door mijn parcours heb ik contacten en vriendschappen opgebouwd bij supporters, binnen de clubwerking en bij (ex-)spelers. Ik weet hoe er gedacht en geleefd wordt, zowel op als naast het veld. Net daarom geloof ik dat ik een verbindende rol kan spelen.

Ik wil mij kandidaat stellen om bij te dragen, te luisteren, mee te denken en op een eerlijke manier de stem van de supporters helpen vertolken. Voor mij draait het om betrokkenheid, respect en het samen sterker maken van onze club. KV Mechelen zit diep in mij. Het is niet zomaar een club die ik volg, het is een deel van wie ik ben. Vanuit die overtuiging wil ik mij engageren voor het supportersparlement.

Wat zijn volgens jou vandaag de belangrijkste thema's die supporters aanbelangen?

Sfeer in eigen stadion via open communicatie.

Wanneer zou jij zeggen dat het Supportersparlement goed werkt?

Binding tussen supporters spelers en staf.

Wat betekent het "Malinwa-gevoel" voor jou?

Speelstijl en beleving (Niet alleen winnen telt, maar ook hoe je speelt. Aanvallend voetbal, inzet en passie zorgen voor meer verbondenheid.)

LENNY OPDEBEECK

45 jaar

Abonnement in Vak I

Lid van De Nieuwe Kantine



Waarom wil je deelnemen aan het Supportersparlement?

Als trouwe KV-supporter draag ik graag bij aan de club die ons verbindt. Als vrouw, als mama van echte KV-supporters, als deel van een KV-vriendengroep, wil ik tonen hoe belangrijk betrokkenheid en passie zijn voor alle gelaagdheden binnen de supporters, en zo mee bouwen aan de toekomst van de club.

Wat zijn volgens jou vandaag de belangrijkste thema's die supporters aanbelangen?

- veiligheid rond en in het stadion
- inclusie en samenhang
- betaalbaarheid
- initiatieven om band tussen club en supporters te behouden/versterken
- de toekomstvisie/ ambities en het bijbehorende beleid van het bestuur

Wanneer zou jij zeggen dat het Supportersparlement goed werkt?

Wanneer de belangrijke thema's, in dialoog met de club, behandeld worden en dat het niet alleen maar bij praten blijft, maar dat er ook mee aan de slag gegaan wordt en er zo zaken verwezenlijkt worden die dan een meerwaarde hebben voor zowel de club als de supporters.

Wat betekent het "Malinwa-gevoel" voor jou?

Malinwa is voor mij een gevoel van "thuis" komen op een plek waar iedereen een gedeelde passie heeft, waar vriendschappen ontstaan en waar ruimte is voor iedereen: van de echte voetbalfanaten, gezinnen die de liefde voor geel/rood aan de volgende generatie doorgeven, jongeren die samen passioneel achter de ploeg staan, mindervaliden die op een aangename en comfortabele manier de match kunnen volgen, kortom een plaats waar iedereen met een geel/rood hart zich thuis voelt.

LORENZO CORNELISSEN

33 jaar

Abonnement in Vak I

Lid van Molinwa



Waarom wil je deelnemen aan het Supportersparlement?

KVM-supporter sinds 2007 en oprichter/voorzitter van MOLINWA (2018). Ik combineer jarenlange rood-gele betrokkenheid met organisatorische ervaring en een constructief-kritische blik. Met engagement en een verbindende ingesteldheid wil ik graag de supportersstem mee laten doorwegen binnen onze club.

Wat zijn volgens jou vandaag de belangrijkste thema's die supporters aanbelangen?

Supportersbeleving in en rond het stadion, duidelijke communicatie en betaalbaarheid zijn voor mij cruciaal. Daarnaast ook sfeer, betrokkenheid van supportersclubs en het bewaken van het unieke DNA van KV Mechelen.

Wanneer zou jij zeggen dat het Supportersparlement goed werkt?

Als het een plek is waar supporters zich gehoord voelen, waar ideeën constructief besproken worden en waar concrete zaken effectief doorstromen naar club en federatie, met zichtbare impact.

Wat betekent het "Malinwa-gevoel" voor jou?

Voor mij is dat samenkomen met dezelfde mensen, thuis en op verplaatsing. De pint voor de match, het samen beleven van hoogte- en dieptepunten. Dat gevoel van "wij tegen de rest", maar altijd met trots en verbondenheid.

MICHAEL DOGGRELL

48 jaar

Abonnement in Vak E2



Waarom wil je deelnemen aan het Supportersparlement?

Ik heb jarenlang (2005-2022) als vrijwilliger voor KV Mechelen gewerkt bij het webteam/communicatieteam. Ik mis sindsdien de nauwere betrokkenheid bij de club, het gevoel van mee iets op te bouwen zoals we deden in het verleden. Ik wil me hier mee inzetten zodat dit SP een succes wordt.

Wat zijn volgens jou vandaag de belangrijkste thema's die supporters aanbelangen?

Supporters willen voetbal kunnen zien, hun ploeg kunnen aanmoedigen. Volgens mij zijn de belangrijkste thema's momenteel:

- De onvoorspelbare kalender, wat het voor de gewone supporter enorm moeilijk maakt om het voetbal te combineren met de privé agenda's.*
- De toegankelijkheid van het Belgische voetbal voor iedereen. Wedstrijden zijn moeilijk te volgen door de onbeschikbaarheid op televisie. Uitwedstrijden volgen in het stadion is alleen nog mogelijk als je in een supportersclub zit en met een bus naar het stadion komt. Hierdoor sluit je een groot deel mensen uit.*

Wanneer zou jij zeggen dat het Supportersparlement goed werkt?

Het supportersparlement werkt voor mij pas goed als de verzamelde feedback op een vlotte manier het bestuur van de club bereikt & er iets mee gedaan wordt. Er moet een bidirectionele communicatie ontstaan zo dat de club weet wat er belangrijk is voor de supporters en zodat de supporters weten waarom bepaalde beslissingen genomen worden.

Wat betekent het "Malinwa-gevoel" voor jou?

Het Malinwa-gevoel is voor een gevoel dat moeilijk te beschrijven is. Het draait om samen iets te bereiken. Niet door de beste zijn, niet de grootste zijn, niet de rijkste zijn maar door inzet en wilskracht samen een doel te bereiken. En dat moet zich reflecteren in de ploeg, in de club en in de support(ers).

NICKY PEPERMANS

28 jaar

Abonnement in Vak F

Lid van De Nieuwe Kantine



Waarom wil je deelnemen aan het Supportersparlement?

Sinds kleinsaf heeft mijn opa, Guido Pepermans, de kv microbe doorgegeven. Wat begon bij samen handtekeningen verzamelen op de fandag en de bijhorende vriendschappelijke matches ging al snel over naar de competitievoorbereidingen bijwonen, de bekerfinale in 2009 tegen KRC Genk, de degradatie, promotie, ...

Wat zijn volgens jou vandaag de belangrijkste thema's die supporters aanbelangen?

- De balans tussen financiële invloeden en onze waarden als Familieclub
- Transparantie inzake beslissingen die genomen worden betreffende het financiële en sportieve beleid

Wanneer zou jij zeggen dat het Supportersparlement goed werkt?

Wanneer we de financiële en sportieve groei van de club kunnen helpen ondersteunen zonder de waarden en tradities van KV Mechelen als familieclub te verwaarlozen. Het kan een geslaagd project worden wanneer er constructieve gesprekken gevoerd worden tussen het bestuur en het Supportersparlement en de adviezen van ons als trouwe supporters worden meegenomen in belangrijke beslissingen inzake het reilen en zeilen van de club.

Wat betekent het "Malinwa-gevoel" voor jou?

Het intense samenhorigheidsgevoel voor-tijdens-na de match, ongeacht het sportieve resultaat en de goesting om altijd weer achter de club te staan met z'n allen!

NICO MERTENS

49 jaar

Abonnement in Vak I



Waarom wil je deelnemen aan het Supportersparlement?

Ik geloof sterk in supporters inspraak en participatie. Goede en transparante communicatie tussen de club en de supporters is cruciaal voor de toekomst van onze club. Ik ben een gepassioneerde kakker die de glorie-dagen meemaakte, maar die er ook stond in moeilijke tijden.

Wat zijn volgens jou vandaag de belangrijkste thema's die supporters aanbelangen?

Drie belangrijke thema's die, voor mij, de supporters aanbelangen. Ten eerste alles wat zorgt voor een optimale matchbeleving in de ruime zin. Dat gaat van ticketing, parking, catering tot tifo's en merchandising etcetera.

Daarnaast waken supporters ook over de sportieve ambities van de club.

Tot slot hechten we uiteraard ook belang aan de gezondheid en de toekomst van onze geel rode trots.

Wanneer zou jij zeggen dat het Supportersparlement goed werkt?

Als het supportersparlement binnen tien jaar nog steeds bestaat en de kakkers overtuigd zijn dat het een belangrijke schakel vormt tussen supporters en de club. Dan zal het opzet geslaagd zijn.

Wat betekent het "Malinwa-gevoel" voor jou?

Het Malinwa-gevoel... een combinatie van vurige passie, fierheid en trots waarmee we onze unieke familieclub steunen en aanmoedigen. Een gevoel van kameraadschap en saamenhorigheid. Een gevoel dat door de jaren heen gekneed wordt door de onvergetelijke momenten die we samen mogen beleven met Malinwa.

NICO VAN BOSSTRAETEN

51 jaar

Abonnement in Vak ET4

Lid van De Kleine Malinwa



Waarom wil je deelnemen aan het Supportersparlement?

Vanaf mijn 10 jaar ga ik regelmatig naar matches van KVM kijken. Aantal jaren met een abonnement maar ook jaren zonder abonnement wegens mijn beroepsverplichtingen zoals momenteel nu ook het geval is. Wel ga ik sinds twee jaren regelmatig mee op verplaatsing kijken wat ik ook vroeger veel heb gedaan.

Wat zijn volgens jou vandaag de belangrijkste thema's die supporters aanbelangen?

Het is belangrijk dat supporters zich thuis blijven voelen op de club. Dat is volgens mij nu al het geval en de doelstelling zou moeten zijn om dit zeker zo te behouden.

Wanneer zou jij zeggen dat het Supportersparlement goed werkt?

Het supportersparlement zou goed werken indien de noden van de supporters gehoord worden. Niet elk voorstel kan natuurlijk worden goedgekeurd maar supporters moeten wel het gevoel hebben dat er naar hun wordt geluisterd.

Wat betekent het "Malinwa-gevoel" voor jou?

Malinwa-gevoel betekent voor mij dat je supporter bent in goed en slechte tijden. Ikzelf ben blijven gaan kijken in tweede en derde klasse, ook naar uitwedstrijden. Ondertussen hebben vele supporters dat gevoel als je merkt hoe wij achter onze ploeg blijven staan, ook na een match als we verloren hebben.

OLIVIER CRAB

46 jaar

Abonnement in Vak E



Waarom wil je deelnemen aan het Supportersparlement?

Als 46-jarige, zoon van de ex-kinesist van de eerste ploeg, ben ik opgegroeid in een echte Kakkersfamilie. Mijn kinderen staan nu elke week mee in het stadion. KV Mechelen zit in ons hart. Met clubliefde en betrokkenheid wil ik in het supportersparlement meedenken en bouwen aan Malinwa's toekomst.

Wat zijn volgens jou vandaag de belangrijkste thema's die supporters aanbelangen?

Voor mij zijn de belangrijkste thema's het behoud van een sterke supporterscultuur, betaalbaar stadionbezoek en een open dialoog tussen club en supporters. Supporters moeten zich gehoord voelen in beslissingen die hun beleving beïnvloeden, zoals ticketprijzen, sfeer in het stadion en communicatie vanuit de club. De unieke identiteit en sfeer rond Achter de Kazerne moet daarbij altijd centraal blijven.

Wanneer zou jij zeggen dat het Supportersparlement goed werkt?

Het Supportersparlement werkt goed wanneer het een echte brug vormt tussen supporters en de club. Als supporters hun mening kunnen geven, er naar hen geluisterd wordt en die feedback ook effectief meegenomen wordt in beslissingen. Transparantie, duidelijke communicatie en wederzijds respect zijn daarbij essentieel.

Wat betekent het "Malinwa-gevoel" voor jou?

Het Malinwa-gevoel is voor mij trots, verbondenheid en trouw aan de club, in goede en slechte tijden. Voor mij is die band ook persoonlijk: mijn vader was jarenlang kinesist bij de eerste ploeg van KV Mechelen, waardoor ik van dichtbij heb gezien hoeveel passie er rond de club leeft. Malinwa is voor mij dan ook meer dan voetbal: het is een gemeenschap waar supporters, spelers en mensen rond de club samen één verhaal vormen.

ROEL BAEYENS

47 jaar

Abonnement in Vak ET7



Waarom wil je deelnemen aan het Supportersparlement?

Al sinds mijn jeugd supporter van KV Mechelen. Ex-abohouder, ook trouw in 3e klasse en in 2003 €1000 gestort voor de club. Oprichter en voorzitter supportersclub in Vorselaar. Vandaag opnieuw abonnee met mijn zoon. Constructief, realistisch en betrokken.

Wat zijn volgens jou vandaag de belangrijkste thema's die supporters aanbelangen?

Betrokken kunnen zijn bij de club, transparante communicatie over onze club naar de supporters toe en de KV identiteit. Als supporter gehoord worden om echt deel te kunnen uitmaken van KV. Daarenboven toch ook wel opletten dat alles betaalbaar blijft voor iedereen zowel op het vlak van abo's, losse tickets als drank/eten in het stadion. Identiteit van KV bedoel ik vooral sfeerbeleving in het stadion dat politie meer zou moeten toelaten maar uiteraard dat alles nog veilig kan plaatsvinden. Op het sportieve kunnen we alleen maar invloed hebben als de hartstocht in het supportereren naar boven kan gebracht worden. Uiteraard speelt hetgeen van spelersmateriaal op het veld staat daar ook een rol in. Een goede mix van spelers à la Hammar en Van Brederode zorgen ook wel voor passie in de tribune.

Wanneer zou jij zeggen dat het Supportersparlement goed werkt?

Als er een echte brug is tussen supporters en bestuur die signalen van de supporters echt willen horen en daarop terugkoppelen, dat er een transparante communicatie is tussen deze partijen en dat je misschien als supportersparlement toch terug een beetje kan wegen op beslissingen binnen de club?

Wat betekent het "Malinwa-gevoel" voor jou?

Met passie supportereren, altijd en overal en dat willen we ook op het veld zien. Als we verliezen maar we hebben veel duels gewonnen op het veld en we hebben toch weerwerk kunnen bieden, dan gaat nog iedereen tevreden naar huis. Uiteraard verbonden voelen en kunnen blijven voelen want we hebben wel wat meegemaakt. Van Europacupwinst tot starten met minpunten in 3de klasse.

SABINE BLAVIER

49 jaar

Abonnement in Vak ETR

Lid van Yellow Red Army On Wheels



Waarom wil je deelnemen aan het Supportersparlement?

Goh, waarom niet. Wil niet meer aan de zijlijn alleen staan. Wil iets betekenen voor en door de club. Luisteren en meedoen, misschien eens ogen open laten gaan. We zijn wel wat het wordt. Ik weet wel als voor iets ga, ga ik voor 100% of helemaal niet.

Wat zijn volgens jou vandaag de belangrijkste thema's die supporters aanbelangen?

Ik zou heel graag in het KV-parlement zetelen zodat ik mijn insteek kan geven over bepaalde thema's. Ik heb het gevoel dat de sfeergroepen momenteel veel willen realiseren, maar de afgelopen dagen heb ik ook gelezen dat heel wat supporters misnoegd zijn. Volgens mij zouden we samen moeten zoeken naar hoe het wél kan, in plaats van telkens een "nee" te krijgen. De oude K-tribune (het kerkhof) heeft echt nood aan een grondige opfrisbeurt, en niet alleen een likje verf. Daarnaast mogen de fanartikelen wat mij betreft ook beter. Er zouden meer vrouwvriendelijke artikelen mogen zijn, met een goede prijs-kwaliteitverhouding. Nu zijn er vaak producten van lage kwaliteit of verouderde spullen. Wanneer er gratis merchandising wordt uitgedeeld, gebeurt dit vaak in vak F en I. Als mindervalide vrouw hebben wij daar weinig aan. Ook activiteiten zoals het winnen van een gesigneerd shirt zijn meestal enkel toegankelijk voor mensen zonder beperking.

Wanneer zou jij zeggen dat het Supportersparlement goed werkt?

Voor mij zal het parlement geslaagd zijn als:

- supporters ons vinden en aanspreken*
- er echt geluisterd en gehoord wordt naar opmerkingen van supporters*

Alleen zo kunnen we samen verder groeien.

Wat betekent het "Malinwa-gevoel" voor jou?

Malinwa is van u en van mij. Het staat voor kameraadschap en samenkomen. Geluk, liefde, verdriet en euforie — dat is wat ons mens maakt. Dat is KV. Ik wil graag meer doen dan enkel langs de zijlijn staan.

Malinwa is mijn geloof en mijn thuis komen in de KV-tempel.

STEVE VEREECKE

48 jaar

Abonnement in Vak I

Lid van Yellow Red Flanders



Waarom wil je deelnemen aan het Supportersparlement?

Als Malinwa-supporter van het verre Oostende leg ik week na week heel wat kilometers af om onze kleuren te verdedigen. Dat doe je niet voor het gemak dat doe je uit pure liefde voor de club. Ik stel me kandidaat omdat ik wil meedenken, meepraten en vooral mee waken over wat onze club zo uniek maakt

Wat zijn volgens jou vandaag de belangrijkste thema's die supporters aanbelangen?

*Deze thema's vind ik voor onze supporters van belang:
ambities van de club
het financieel plaatje
clubidentiteit(tradities,clubkleuren en dergelijke)
inspraak in de club en gehoord worden
sfeer (acties,sfeer/veiligheid in tribunes)*

Wanneer zou jij zeggen dat het Supportersparlement goed werkt?

*transparante/duidelijke communicatie tussen bestuur en achterban (link supportersparlement)
bezorgdheden van achterban laten gehoord worden tijdens vergaderingen met bestuur
problemen
regelmatig en gestructureerd overleg plaatsen
structureel helpen stappen te zetten
trouw blijven aan onze cultuur
ten allentijde het behoud van onze familieclub behouden*

Wat betekent het "Malinwa-gevoel" voor jou?

*wie aan onze club komt komt aan ons(wij tegen de rest)
goede resultaten of slechte resultaten,bij malinwa blijven we onze ploeg aanmoedigen met een vol stadion
elke generatie moet zich in ons stadion thuisvoelen
fier zijn op onze clubkleuren
en op het einde van alles....we rekenen niet op een ander we doen het gewoon zelf*

TIM PIETERAERENS

40 jaar

Abonnement in Vak ET2



Waarom wil je deelnemen aan het Supportersparlement?

Binnen het supportersparlement wil ik me inzetten om de link tussen de B2B supporter en de andere supporters sterker te maken. Vanuit mijn ervaring binnen sales & marketing in de mediasector ben ik te gast geweest in tal van hospitality in diverse sporten en events. Dit telkens met klanten erbij.

Wat zijn volgens jou vandaag de belangrijkste thema's die supporters aanbelangen?

Hoe zorgt de club dat het KVM DNA behouden blijft met de actuele financiële wetmatigheden in het hedendaags voetbal in het achterhoofd. Opvolgen welke initiatieven de club neemt om op korte termijn winst te maken en zorgen dat ze toch trouw blijven aan hun achterban. Concreet: Wat is bijvoorbeeld een goed evenwicht tussen de prijs van abonnementen, drank en eten om rendabel te zijn maar toch nog steeds betaalbaar te blijven voor de gemiddelde supporter.

Wanneer zou jij zeggen dat het Supportersparlement goed werkt?

Wanneer elke supporter (van 'den I' tot in de skyboxen) weet waar hij/zij met zijn/haar bekommernissen terecht kan, het supportersparlement dit kan bespreken en de meest prangende topics overlegd kunnen worden met de club en hierin een oplossing (of op zijn minst compromis) in kan gevonden worden. Vanuit het Supportersparlement kan er bv 2x/jaar een verlanglijstje opgemaakt worden om op een structureel overleg met de club besproken te worden met wederzijds respect.

Wat betekent het "Malinwa-gevoel" voor jou?

Het Malinwa-gevoel is iets wat je overvalt. Vaak al als kind maar evengoed later en wat je nooit meer loslaat. Het kan soms wat intenser zijn dan andere momenten in je leven maar het is altijd deel van wie je bent. Het zorgt dat je deel uitmaakt van een grote familie. Het maakt dat je weet dat je moet leren leven met momenten van verdriet maar gelukkig ook met momenten van euforie. En weten dat je die emoties kan en mag delen met die grote Malinwa familie. Het is weten dat je best trots mag zijn op het Malinwa palmares maar evengoed beseffen dat arrogantie nooit op zijn plaats is in onze volksclub.

WANNES AVERHALS

27 jaar

Abonnement in Vak I

Lid van Hoger Op



Waarom wil je deelnemen aan het Supportersparlement?

Ik ben al 20 jaar supporter van KV en heb de club al op veel verschillende manieren zien veranderen, zowel op positief als negatief vlak. Ik ben nu vader en hoop binnenkort mijn zoon mee te nemen naar de club zoals mijn vader dat deed. Door deelname hoop ik de club gezellig te houden voor alle fans.

Wat zijn volgens jou vandaag de belangrijkste thema's die supporters aanbelangen?

- Een inspraak in de beleving van matchdag.
- Een duidelijke inkijk in het bestuurlijke en financiële plaatje van de club.
- Hoe wij als club ons volkse karakter kunnen behouden.

Wanneer zou jij zeggen dat het Supportersparlement goed werkt?

Als beslissingen die de fans direct beïnvloeden (prijzen tickets, verandering dranksysteem enzovoort) ook via een stemming langs het supportersparlement zijn gepasseerd.

Wat betekent het "Malinwa-gevoel" voor jou?

Het Malinwagevoel is het gevoel dat je naar iets komt kijken dat deel van u is. Je bent niet zomaar fan, de club is van jou. Het brengt mensen samen en verbindt.

WERNER VERDEYEN

51 jaar

Abonnement in Vak I



Waarom wil je deelnemen aan het Supportersparlement?

In ben ne echte kakker. Ik ben al heel mijn leven supporter van de Malinwa. Ik wil iedereen vertegenwoordigen die een Hart heeft de Malinwa.

Wat zijn volgens jou vandaag de belangrijkste thema's die supporters aanbelangen?

Supporters willen gehoord worden en op een respectvolle manier betrokken zijn bij beslissingen die hun club raken. Duidelijke en eerlijke communicatie vanuit de club is daarbij essentieel. Daarnaast is ook matchbeleving cruciaal:

betaalbaarheid ,sfeer in het stadion ,veiligheid en respect voor alle supporters. Verder leven thema's zoals clubidentiteit, het behoud van tradities en een sterke band tussen spelers, club en achterban. Tot slot is ook maatschappelijke engagement van de club belangrijk. Malinwa is meer dan voetbal en moet een positieve rol blijven spelen binnen de stad en haar gemeenschap.

Wanneer zou jij zeggen dat het Supportersparlement goed werkt?

Wanneer het meer is dan een formeel overlegmoment en supporters effectief inspraak ervaren. Dat betekent dat signalen en bezorgdheden van supporters ernstig genomen worden, dat er open en transparante communicatie is met de club, en dat er ook terugkoppeling volgt over wat er met input gebeurt. Daarnaast is het belangrijk dat het parlement representatief is voor de brede achterban en dat er in een constructieve sfeer wordt samengewerkt. Pas wanneer dialoog leidt tot wederzijds begrip en concrete verbeteringen voor supporters, vervult het parlement zijn echte rol.

Wat betekent het "Malinwa-gevoel" voor jou?

Het malinwa-gevoel is voor mij meer dan voetbal alleen. Het is trouw blijven, ook wanneer het moeilijk gaat, en samen achter de club staan met hart en ziel. Het is de verbondenheid tussen supporters, spelers en stad, gedragen door geschiedenis, strijdlust en trots. Malinwa staat voor passie authenticiteit en samenhang: winnen vieren we samen, verliezen dragen we samen. Dat gevoel maakt KV uniek en zorgt ervoor dat je je altijd deel uitmaakt van iets groters.

WOUTER BAECKENS

49 jaar

Abonnement in Vak G



Waarom wil je deelnemen aan het Supportersparlement?

Ik ben al meer dan 40 jaar supporter in hart en nieren. In de periode 2021-2023 was ik lid van de raad van bestuur van KVM en ook co-voorzitter van de raad van toezicht. Ik heb veel ervaring in de voetbalwereld (op alle gebieden). Ik wil jullie graag helpen en adviseren waar mogelijk.

Wat zijn volgens jou vandaag de belangrijkste thema's die supporters aanbelangen?

Het unieke karakter behouden van onze fantastische "volksclub". We zijn een club van en voor de supporters. Onze typische eigenheid moet bewaard blijven, zonder afbreuk te doen aan de ambitie van de club uiteraard.

Wanneer zou jij zeggen dat het Supportersparlement goed werkt?

Als we effectief onze stempel kunnen drukken op beslissingen die de supporters aangaan of zaken die te maken hebben met de eigenheid van onze mooie club. Er moet een heel goede samenwerking en communicatie zijn tussen de club en de supporters. Met begrip en respect voor elkaar.

Wat betekent het "Malinwa-gevoel" voor jou?

Na al die jaren nog altijd trots zijn op die adembenemende geel-rode kleuren. Maandag na een overwinning zin hebben om te gaan werken en te pronken met onze club. Naar het stadion komen, genieten met vrienden en elke dag trots denken "waw, dat is mijn club".

ZIAS DELAEY

23 jaar

Abonnement in Vak F

Lid van KVM On Tour



Waarom wil je deelnemen aan het Supportersparlement?

Ik wil een betere sfeer en sterkere band tussen supporters en club en wil meer eenduidige communicatie. Denk dat dit belangrijk is voor zowel de club als haar supporters.

Wat zijn volgens jou vandaag de belangrijkste thema's die supporters aanbelangen?

Als ik kijk naar wat er vandaag leeft bij supporters, merk ik vooral een sterke nood aan meer samenhang en duidelijkheid. Voor mij begint dat bij de communicatie vanuit het bestuur. Nu lijkt het soms alsof beslissingen genomen worden zonder duidelijke uitleg, wat snel tot verdeeldheid leidt. Meer open en eerlijke communicatie kan net zorgen voor meer eenheid. Als supportersparlement kunnen we zoeken naar manieren om beslissingen transparanter te communiceren.

Daarnaast merk ik, ook vanuit mijn eigen omgeving, hoe moeilijk het voor oudere of minder mobiele supporters kan zijn om het stadion te bereiken. Net zij zijn vaak al jaren trouw aanwezig, maar door langere afstanden en beperkte toegankelijkheid dreigen sommigen af te haken. Dat is zonde. Ik denk dat we als club beter moeten bekijken hoe we deze groep kunnen ondersteunen, zodat ook zij zich welkom blijven voelen met een geel-rood hart.

Als conclusie denk ik dat het supportersparlement niet alleen problemen moet aankaarten, maar ook met concrete oplossingen moet komen. Door die duidelijk en gestructureerd voor te leggen aan het bestuur, vergroten we de kans op echte verandering.

Wanneer zou jij zeggen dat het Supportersparlement goed werkt?

Het Supportersparlement werkt voor mij goed wanneer er een open en eerlijke dialoog is tussen supporters en bestuur, en wanneer de input van supporters ook echt serieus genomen wordt. Het is belangrijk dat wat er leeft onder de supporters besproken wordt en dat er samen naar haalbare oplossingen gezocht kan worden. Wanneer dit leidt tot concrete verbeteringen, kan je spreken van een goed werkend supportersparlement.

Wat betekent het "Malinwa-gevoel" voor jou?

Het Malinwa-gevoel is voor mij eigenlijk heel simpel: het is een familiaal gevoel. Vanaf het moment dat je het stadion binnenwandelt op een wedstrijddag, voel je meteen de warmte in de lucht. Iedereen leeft mee van jonge fans tot supporters die al decennia komen. Dat is juist de kracht van onze club: samen lachen, supporteren, misschien eens vloeken als het niet loopt, maar vooral trots zijn om een kakker te zijn. Het is meer dan voetbal, het is een gevoel van samenhang en warmte dat generatie na generatie wordt doorgegeven.